

# Hisense

Hochwertig. Flexibel. Zuverlässig.

## Ihr Partner für Klima- und Heiztechnik



# Wir sind Ihr Partner. ■

## Exklusiv für HISENSE Klima- und Heizsysteme

Im September 2014 haben wir, die CP Kaut GmbH & Co. in Wuppertal, deutschlandweit den Generalvertrieb von Hisense Klima- und Heizsystemen übernommen. Die Erfahrungen im eigenen Haus mit den Produkten unseres Partners sprechen für sich.

Zuverlässige Klima- und Heizsysteme bilden das Produktportfolio unseres Unternehmens, die das gesamte Spektrum an qualitativ hochwertigen und energieeffizienten invertergeregelten Luft-/Luft-Wärmepumpensystemen erfassen. Vom Split-Klimagerät bis hin zu VRF Multisplitsystemen mit Wärmerückgewinnungsoption bietet Hisense bedarfsorientierte Lösungen bis 150 kW Kühl- und 156 kW Heizleistung.

Dabei steht für uns der Service an oberster Stelle, verlassen Sie sich darauf. Ihre Zufriedenheit mit uns und den Produkten von Hisense ist unser Ziel.

## HISENSE. ■

### Begeisterung für Qualität und Technik

Hisense steht für innovative Produkte mit hoher Qualität und einem ausgezeichneten Preis-/Leistungsverhältnis und gehört zu den weltweit führenden Anbietern von Klima- und Heizsystemen und weiteren HighTech Elektronikprodukten wie z.B. Flachbild TV's, Mobiltelefone und Tablet PC's.

Mit Sitz der Europazentrale in Düsseldorf ist Hisense auch in Deutschland kein Unbekannter. Dies liegt nicht zuletzt auch an der Premiumpartnerschaft mit dem FC Schalke 04 und der UEFA EURO 2016 in Frankreich, dem Engagement bei Red Bull Racing in der Formel Eins, sowie die für die Australian Open genutzte Hisense Arena in Melbourne.



Official Partner of UEFA EURO 2016™



# Breite Produktpalette.

## RAC Monosplitsysteme



Die invertergeregelten Mono Splitsysteme der Serien Apple-Pie und Iris bieten die attraktive Lösung für die ganzjährige Klimatisierung – vom Technikraum bis zum Schlafzimmer. Sie bieten die ausschlaggebenden Features, die von einem modernen Klimasystem verlangt werden.

- Kühlleistung 2,2 – 6,6 kW
- Heizleistung 2,8 – 6,8 kW
- Leistungsstark und leise
- Energieeffizient und optisch ansprechend
- Zuverlässig, bedien- und wartungsfreundlich

## FreeMatch Multisplitsysteme

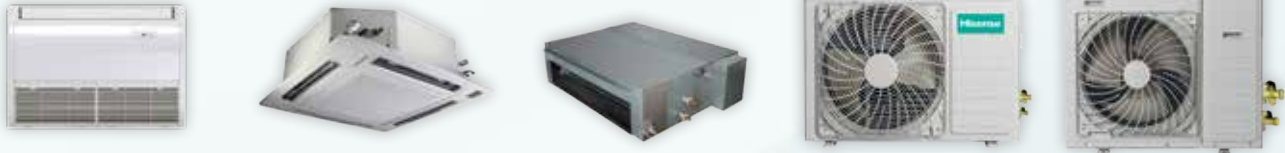


FreeMatch invertergeregelte Multisplitssysteme bieten für den privaten und gewerblichen Anwendungsfall ein breites Spektrum von Einsatzmöglichkeiten. Durch die Einzelrohrverlegung gestaltet sich die Planung und Installation sehr flexibel. Die Wandgeräte der Serie Iris, flache Zwischendeckengeräte für Kanalanschluss, Rasterkassettengeräte mit einer Einbauhöhe von nur 270 mm sowie multifunktionale Wand-, Stand- und Deckengeräte bieten dem Anwender höchst mögliche Variabilität.

- Kühlleistung 4,6 – 12,5 kW
- Heizleistung 5,3 – 14,5 kW
- Anschließbare Inneneinheiten: 1 - 5
- Energieeffizient und flexibel

# Unzählige Möglichkeiten.

## PAC Klimasysteme



Ob Praxis, Büro, Shop oder Technikraum, für jede Anforderung findet sich die richtige Lösung. Hisense setzt auch bei den Geräten der PAC Serien auf hohe Qualität und hohe Effizienz mit DC-Invertertechnologie. Features, wie die Möglichkeiten zum Anschluss von "Key-Card-Readern" oder Fensterkontaktschaltern, bieten kostengünstige Konnektivität.

- Kühlleistung 5,0 – 17,0 kW
- Heizleistung 5,6 – 20,0 kW
- Leistungsstark und energieeffizient

## VRF Klimasysteme



Hisense VRF Multisplitklimasysteme sind ideal für die ganzjährige und monovalente Gebäudeklimatisierung. Ob luft- oder wassergekühlt, ob kühlen und/oder heizen, ob mit Zwei- oder hocheffizienten Dreileitersystemen – für jeden Anspruch findet sich die optimale Lösung. Ein besonderes Highlight sind die kompakten luftgekühlten Außeneinheiten mit horizontaler Luftführung bis 33,5 kW Kühlleistung, sowie wassergekühlte VRF-Verflüssigungseinheiten mit einem Leistungsbereich bis zu 56 kW im Kühlbetrieb. Zur Steuerung der Systeme bietet Hisense das volle Programm: Von der LED beleuchteten Touchbedienung über eine I-Pad Schnittstelle bis hin zum zentralen Management-System mit Einzelraumabrechnung – alles ist möglich.

- Kühlleistung 8,0 – 150 kW
- Heizleistung 9,0 – 156 kW
- 5 Baureihen
- Anschließbare Inneneinheiten 1 - 64
- Luft- und wassergekühlte Bauweise
- Buskommunikation

# Referenzprojekte

## Stiftsquelle Dorsten



### Eckdaten

- 1 VRF Außeneinheit 33,5 kW Kälteleistung
- 4 VRF Kompaktkassettengeräte je 2,2 kW Kälteleistung
- 3 VRF Kompaktkassettengeräte je 2,8 kW Kälteleistung
- 2 VRF Kompaktkassettengeräte je 5,0 kW Kälteleistung
- 2 VRF Design-Wandgeräte je 3,6 kW Kälteleistung
- 1 VRF Design-Wandgerät 5,0 kW Kälteleistung
- 1 VRF Systemfernbedienung

## Wümme Apotheke Fischerhude



### Eckdaten

- 1 Hisense Außeneinheit 10,0 kW Kälteleistung
- 2 Hisense Design Wandgeräte je 5,0 kW Kälteleistung
- 1 Hisense Infrarotfernbedienung HYE-L01H

## Alfred Talke Spedition Köln



### Eckdaten

- 3 VRF Außeneinheiten in Kompaktbauweise je 15,5 kW Kälteleistung
- 7 VRF Design-Wandgeräte je 2,2 kW Kälteleistung
- 3 VRF Design-Wandgeräte je 2,8 kW Kälteleistung
- 4 VRF Design-Wandgeräte je 3,6 kW Kälteleistung
- 4 VRF Wand-, Stand-, Deckengeräte je 5,6 kW Kälteleistung
- 1 VRF Wand-, Stand-, Deckengerät 7,1 kW Kälteleistung

# Wir unterstützen Sie.

## Und das bieten wir:

- Direkthilfe bei Fragen zu Planung, Auslegung, Montage oder Inbetriebnahme
- Kompetentes Vertriebs- und Techniker-Team
- Schnelle Lieferfähigkeit mit eigenem Lager für Ihre Planungssicherheit
- Gesicherte Ersatzteilversorgung

## Technische Dokumentation

Word-, PDF- oder DATANORM-Formate stellen wir Ihnen gern zur Verfügung.

## Werbeaktionen für Ihre potenziellen Kunden

Wir unterstützen Sie mit Flyern zu der Hisense-Produktpalette und Musteranschreiben für Ihre Zielgruppe, z. B. für Architekten, Ladenbesitzer und Apotheker.

## Ausstattung für Ihre Ausstellungsräume und Messen

Gerne stellen wir Hisense-Klimageräte zu Sonderkonditionen, Roll Up's, Prospekte und Werbemittel bereit.

## Projektberichte für Ihre Kunden und die Fachpresse

Die beste Werbung sind Referenzprojekte. Nutzen Sie die Möglichkeit, gemeinsam mit uns Ihr Projekt richtig rauszuputzen. Präsentieren Sie Ihre Kompetenz und Ihr Fachwissen: Aus den von Ihnen zur Verfügung gestellten Projektdaten bereiten wir eine sehens- und lesenswerte Projektstory.

# Wir sind für Sie da.



**Hisense**  
Klima- und Heizsysteme

### CP Kaut GmbH & Co.

Hölker Feld 6-8  
42279 Wuppertal  
Tel. 02 02 - 693 867 660  
Fax 02 02 - 693 867 665  
Email: office@kaut.de  
www.kaut-hisense.de

Ein Unternehmen der **KAUT** GRUPPE